



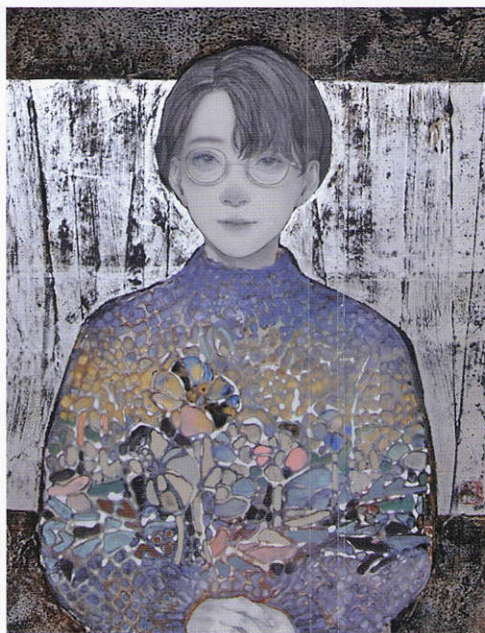
「普通について」1400×700mm



「私と二人の解決策」(部分) P150



「一足先に」F4



「どっちつかず」F6

早川実希 Miki Hayakawa

1990 愛知県生まれ

2014 愛知県立芸術大学美術学部日本画専攻 卒業

2016 東京芸術大学大学院美術研究科文化財保存学専攻日本画 修了

現在日本美術院院友